

infanti®

Representante exclusivo en Chile:

DOREL JUVENILE CHILE S.A.
Av. El Retiro 9800 Parque Los Maitenes Sur,
Pudahuel Santiago-Chile.
Fono: 56 2 23399000
www.infanti.cl - www.dorel.cl

Representante exclusivo en Perú:

COMEXA COMERCIALIZADORA
EXTRANJERA S.A. SUCURSAL DEL PERÚ
Los Libertadores 445, San Isidro
Lima - Perú
Fono: 4413029

Representante exclusivo en Colombia:

CONTINENTE S.A.S.
NIT 890.101.279-0
Av. Cra 19 No. 103-43,
Bogotá- Colombia
Fono: +57 1 6115961
www.infanti.com.co

Representante exclusivo en Panamá,

Centro América, Caribe, Ecuador y Venezuela:
BOING GLOBAL, S. DE R. L
RUC 1583585-1-1332
Cocosolito, Zona Libre de Colon Manzana 22
Local 3-2a Y 3-3ª
Cuidad de Panama - República de Panamá
Fono: +507 449-4383

Representante exclusivo en Uruguay y Paraguay:

ALLERTON S.A.
Veracierto 3190 - Montevideo - 12100
Uruguay
Fono: (+598) 2505.6666
Mail: allerton@allerton.com.uy
FB: InfantiUruguay

Representante exclusivo en Brasil:

COMPANHIA DOREL BRASIL
CNPJ 10.659.948/0001-07
Av. Nilo Peçanha, 1516/1582
Campos dos Goytacazes/RJ
CEP 28010-035

Representante exclusivo en Sudáfrica:

BAMBINO INTERNACIONAL (PTY) LTD.
562 Umblio Road
Durban 4000, South África
e-mail: bambino@globrand.co.za

IMPORTANTE:

Infanti, trabaja para mantener la seguridad de tu bebé.
HAZ TU PARTE! La seguridad es una responsabilidad
compartida. Proteje a tu bebé. Lee y entiende las
instrucciones, normas de seguridad y etiquetas antes de
utilizar este producto.

Los accesorios pueden ser vendidos por separado
o pueden no estar disponible dependiendo de la
región. Recomendamos que revise el producto
antes de efectuar su compra.

Accessories can be sold separately or may not be
available depending on the region. Please check the
product before purchasing.

DOREL JUVENILE CHILE S.A. otorga una Garantía Voluntaria sólo al comprador que adquirió el producto (en adelante indistintamente el "comprador original"), en virtud de la cual durante el periodo posterior al vencimiento de la Garantía Legal, que en cualquier caso no podrá exceder de un año contado desde la entrega del producto al comprador original, el producto estará libre de defectos de material y mano de obra.

Si el producto tuviese defectos de material o mano de obra por los cuales no sea apto para los fines y usos previsibles, DOREL JUVENILE CHILE S.A. a su costo reparará o reemplazará el producto, según decida a su entero arbitrio.

Será de cargo del comprador original los costos asociados con embalar y hacer llegar el producto a DOREL JUVENILE CHILE S.A. en la siguiente dirección: San Ignacio 901 comuna de Quilicura, Santiago (teléfono: 56-2-2339 9000, o visite www.infanti.cl). Junto con el producto, el comprador original deberá hacer llegar también el comprobante de venta y los antecedentes que demuestren que la Garantía Voluntaria se encuentra vigente.

Por su parte, será de cargo de DOREL JUVENILE CHILE S.A. los gastos de enviar el producto reparado o reemplazado al comprador original. Esta Garantía Voluntaria no surtirá efecto si el propietario repara o modifica el producto por su cuenta o mediante terceros ajenos a DOREL JUVENILE CHILE S.A., o si el producto sufrió daño como resultado de uso incorrecto.

En ningún caso la Garantía Voluntaria será aplicable durante el periodo de vigencia de la Garantía Legal, cualquiera sea la duración de esta última. Los derechos que otorga la Garantía Legal no serán aplicables durante la vigencia de la Garantía Voluntaria. Asimismo, la presente Garantía Voluntaria en ningún caso extenderá los plazos de la Garantía Legal.

PÓLIZA DE GARANTÍA

DOREL JUVENILE CHILE S.A.
San Ignacio 901 Quilicura - Santiago
Teléfono: 56-2-23399000
www.infanti.cl

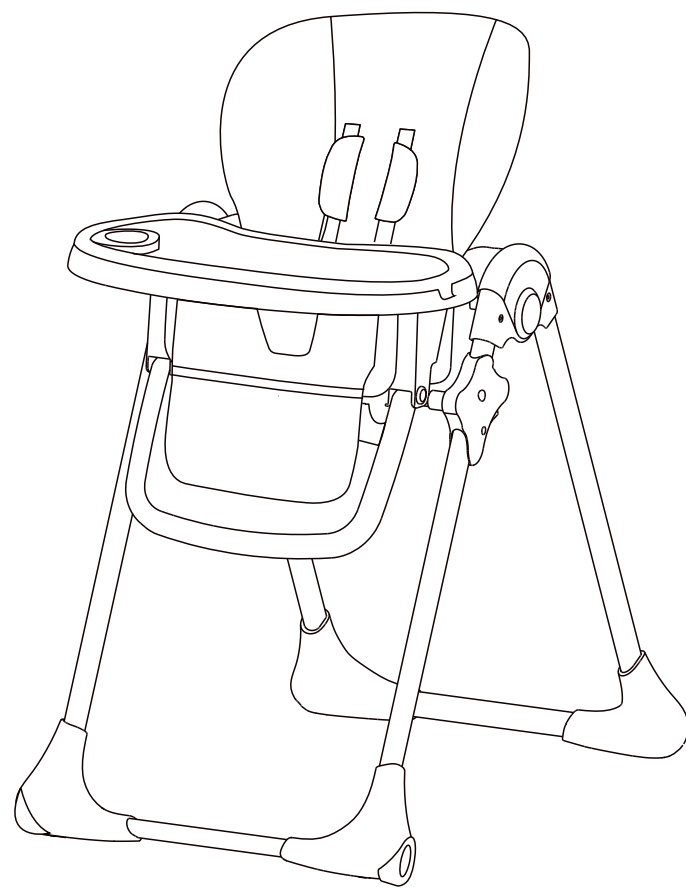
DOREL JUVENILE
Care For Precious Life



infanti®

Appetito

Silla de comer · Alta



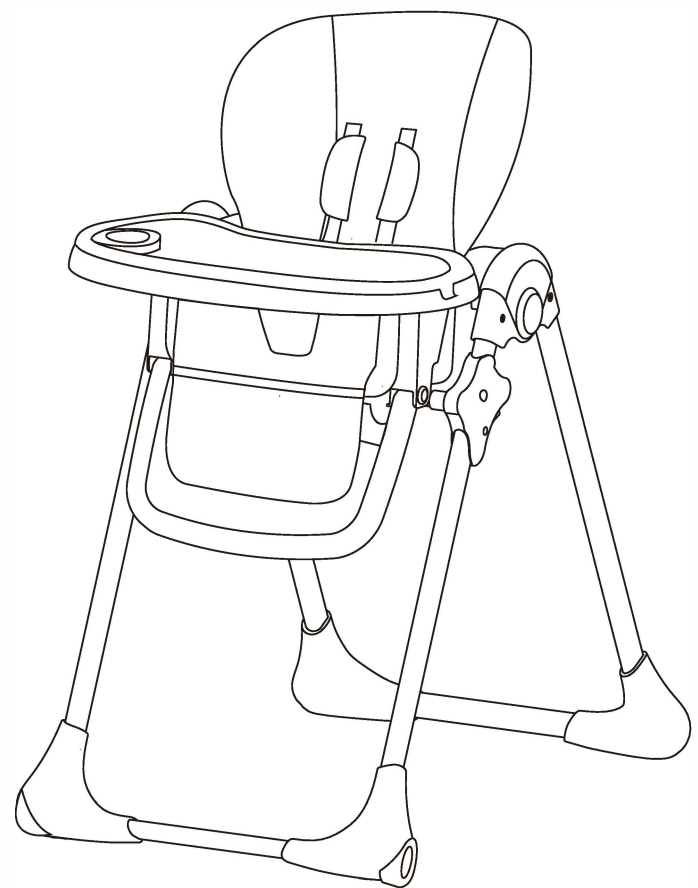
Hasta 36 meses

www.infanti.cl

Características

1. Bandeja ajustable con 3 posiciones para las diferentes etapas de crecimiento de su hijo.
2. Bandejas desmontables (2), lavables con portavasos
3. Reclinación del asiento en 3 posiciones para el descanso de su hijo.
4. Arnes de 5 puntos para la seguridad de su bebé
5. Altura ajustable en 7 posiciones, para que sea fácil alimentar a su hijo.
6. Firme despues de plegar.
7. Funda de asiento extraíble para una fácil limpieza.
8. Adecuado a partir de los 6 meses.
9. Aprobado por la norma Europea - EN 14988 .

MANUAL SILLA DE COMER



Guardar para futuras referencias.

Seguridad

Gracias por elegir nuestro producto. Esta silla de comer está diseñada cuidadosamente para su hijo. Cuenta con una bandeja grande con portavasos, asiento desmontable y arnés de cinco puntos. La silla de comer también se pliega de forma compacta para su almacenamiento. Adecuado para niños que pueden sentarse sin ayuda (aproximadamente de 6 a 9 meses hasta 36 meses). Para garantizar su uso y sin problemas, tómese un poco de tiempo para leer las notas de seguridad a continuación y las siguientes instrucciones.

- Advertencia: No utilice si alguna parte está rota o tiene partes faltantes.
- Advertencia: No use la silla de comer hasta que su hijo se pueda sentar sin ayuda.
- Advertencia: Solo utilice cuando este correctamente armado e instalado.
- Advertencia: Nunca deje al niño solo en una silla y sin la supervisión de un adulto.
- Advertencia: para evitar lesiones graves o la muerte por caídas o deslizamientos, asegúrese de que el arnés esté bien ajustado y que el niño esté seguro en la silla de comer.
- Advertencia: evite colocar la silla cerca de fuentes de calor o donde un niño pueda acceder a cualquier otro tipo de peligro.
- Asegúrese de que todos los usuarios estén familiarizados con la operación de los productos. Siempre debe abrirse y plegarse fácilmente. Si no lo hace, no fuerce la silla de comer; deténgase y lea las instrucciones.
- Utilizar solo sobre una superficie plana y estable.
- Asegúrese de que su silla esté completamente instalada antes de colocar a su hijo en el interior.
- No mueva la silla de comer con su hijo dentro.
No permita que su hijo se suba sin ayuda, juegue o se cuelgue de su silla de comer. Esto no es un juguete.
Cumple con la norma EN 14988: 2017

Cuidado & Mantenimiento

- Asegúrese de que todos los dispositivos de bloqueo funcionen correctamente y revise regularmente los accesorios para garantizar la seguridad de su hijo.
- Revise regularmente todas las piezas para ver si están desgastadas.
- NO use lubricantes en aerosol, simplemente limpie después de usar.

Introducción

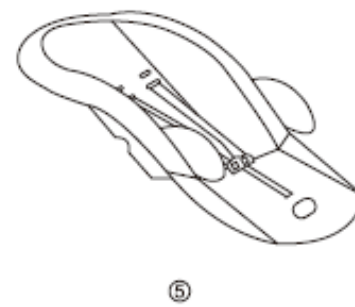
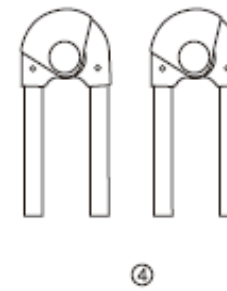
Esta silla de comer se ajusta en altura y en varias posiciones, lo que significa que es adecuado para usar desde la barra de desayuno hasta la mesa de café. Su asiento reclinable permite que su hijo se relaje. Es cómodo cuando se pliega para su conveniencia. La bandeja grande de limpieza se puede ajustar o quitar rápidamente. La lujosa acolchada es fácilmente desmontable para su limpieza.

Esperamos que disfrutes usando nuestra silla de comer.

1 Lista de piezas.

Conserve todo el embalaje hasta que esté seguro de que no faltan piezas. Después de la armar, deseche todo el embalaje con cuidado.

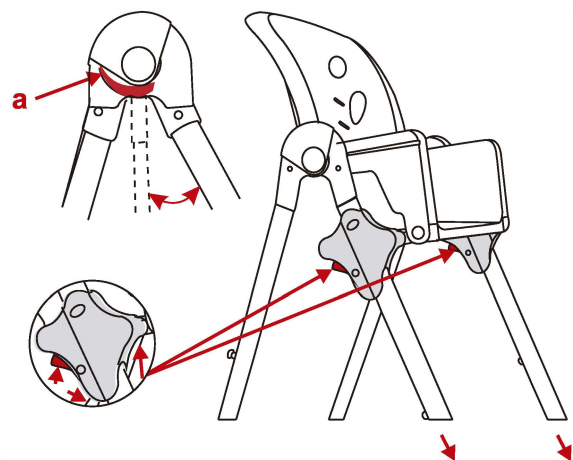
1. Unidad de asiento
2. Bandeja de dos porciones
3. Soporte delanteros y traseros
4. Barras izquierda y derecha
5. Funda de asiento



2 Instalación

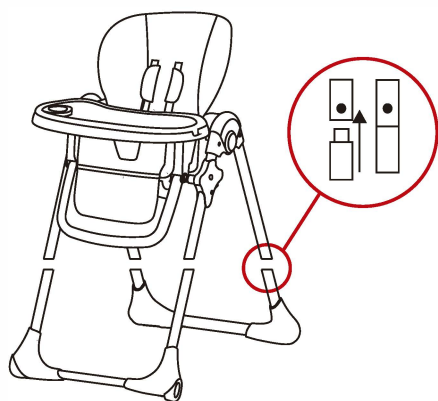
Tome la barra izquierda o derecha (4), presione el botón rojo (a), extienda la barra y luego suelte el botón rojo.

Tome la otra barra y siga el procedimiento anterior. Tome las barras y observe la orientación en el diagrama, inserte en la parte superior de los soportes de ajuste de la unidad del asiento. Para levantar el asiento hasta la parte superior de las barras, simplemente presione los botones rojos en los soportes de ajuste de la unidad del asiento y levante. Hay siete posiciones para ajustar la altura.



3 Arreglando los Soportes

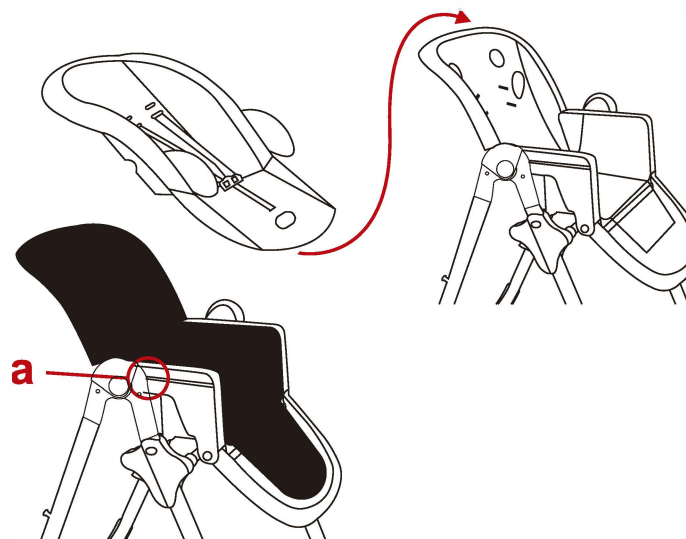
Gire la silla alta al revés. Tenga en cuenta que cada una de las cuatro barras tiene un pasador. Alinee uno de las barras para que el pequeño orificio en la parte superior del soporte quede alineado con el pasador. Presione firmemente la barra en cada extremo hasta que cada uno de los dos pasadores de resorte encajen en su lugar dentro del pequeño orificio del soporte. Repita para el otro lado.



3

4 Instalar la funda del asiento

Deslice la funda en la cubierta del asiento desde atrás hacia adelante sobre el marco del respaldo curvo. Asegure los lados de la funda al asiento envolviéndolos alrededor del marco y sujetando los pernos de presión (a) a cada lado.



5 Instalar la bandeja

Coloque la bandeja en la parte delantera del asiento, tire la palanca delantera (a) que se encuentra en la parte inferior de la bandeja, mientras desliza la bandeja junto con la ranura (b) a la posición requerida. La bandeja tiene tres posiciones solo como se indica en los apoyabrazos, alinee la bandeja con la posición deseada, suelte las palancas para bloquear la posición. En el caso de que la bandeja no esté bloqueada automáticamente, mueva la bandeja ligeramente hasta que se escuche un doble clic que indique que la bandeja está bien bloqueada.

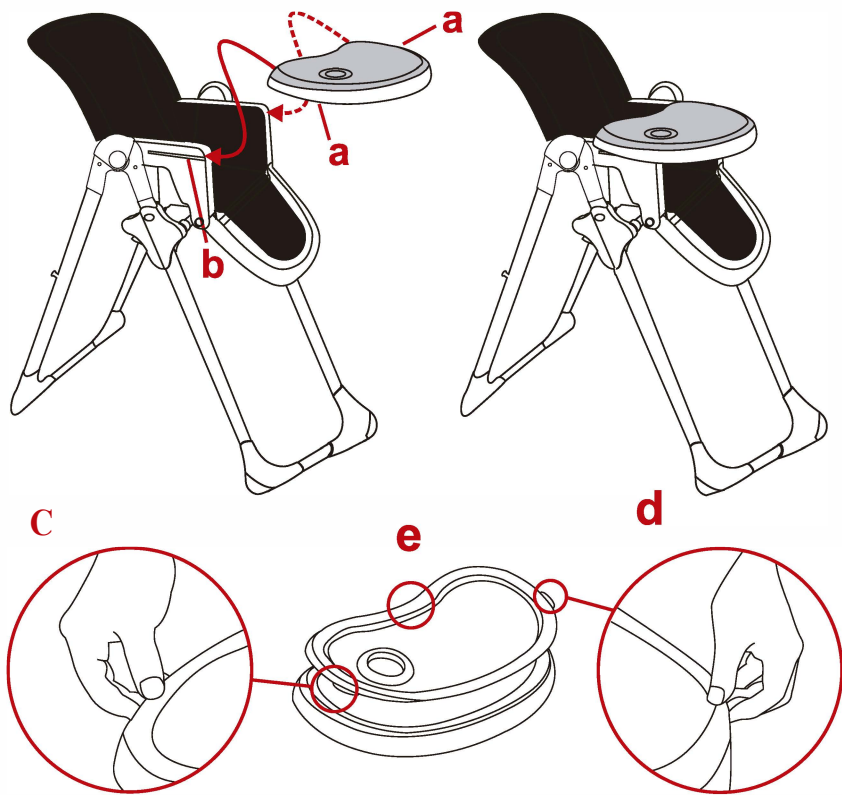
¡¡Advertencia!!

Nunca deje la bandeja colocada en una posición que no sea la adecuada.

La bandeja superior se puede quitar levantando del borde (c) (d) y (e). Para volver a colocarla, coloque la bandeja superior sobre la bandeja inferior y presione hacia abajo para asegurarla.

La bandeja puede almacenarse en las barras traseras de la silla de comer. Alinee los orificios en la parte posterior de la bandeja con las pequeñas clavijas en las barras traseras

4



6 Arnés de Seguridad

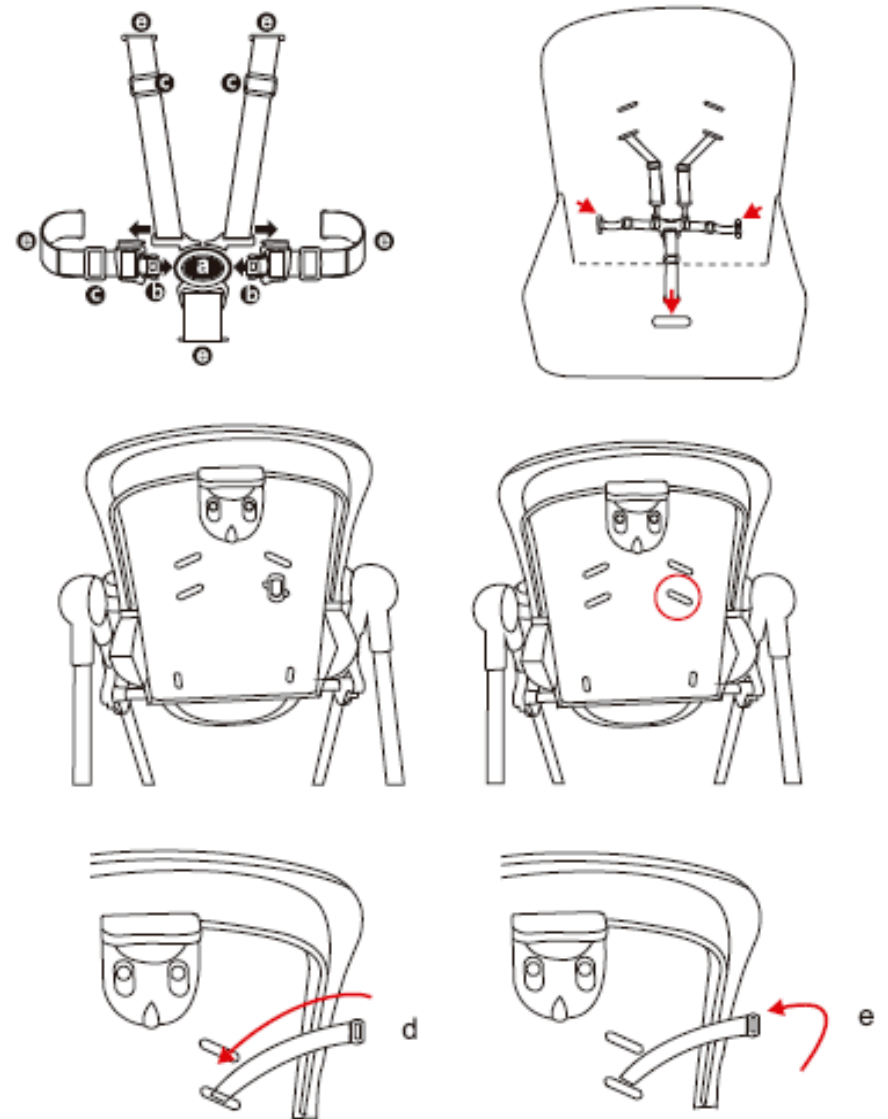
Se proporciona un arnés de seguridad de cinco puntos para sujetar a su hijo, siempre se debe utilizar.

Para desabrochar, presione el botón de la hebilla (a) y retire los clips.

Para abrochar el arnés, empuje los clips de la correa de la cintura en la hebilla hasta que se bloqueen en su lugar (b). Se colocan los ajustadores deslizantes en las correas de los hombros y las correas de la cintura (c). El arnés debe ajustarse cuidadosamente para que quede cómodamente al cuerpo de su hijo.

Para ajustar la altura de la correa del hombro o para quitar el arnés, aplaste los extremos del anillo (e) y páselo por las ranuras del asiento (d). Para volver a colocar las correas, alise los extremos del anillo (e), páselo por las ranuras del asiento y luego abra los extremos del anillo (e).

5



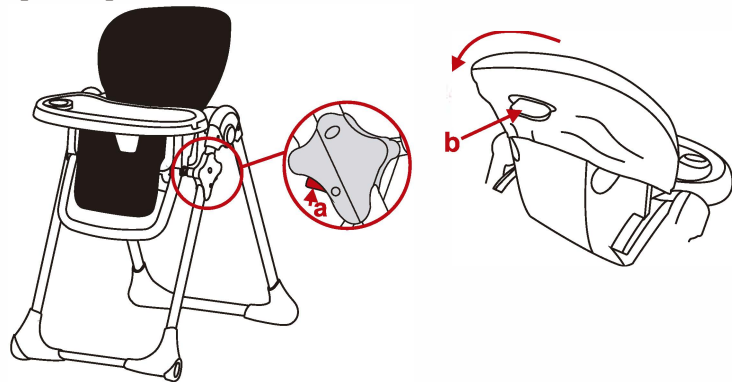
6

7 Ajuste de inclinación y altura del asiento

Nota: No ajuste la altura del asiento mientras el niño está sentado en la silla. Para ajustar la altura del asiento, empuje ambos seguros de ajuste de altura (A) y, simultáneamente, suba o baje el asiento, liberando ambos bloqueos a la altura deseada. Para ajustar la inclinación del asiento, levante la palanca de plástico (b) (que se encuentra en la parte posterior del asiento) y colóquela según sea necesario, liberando el mecanismo para asegurarlo en su lugar.

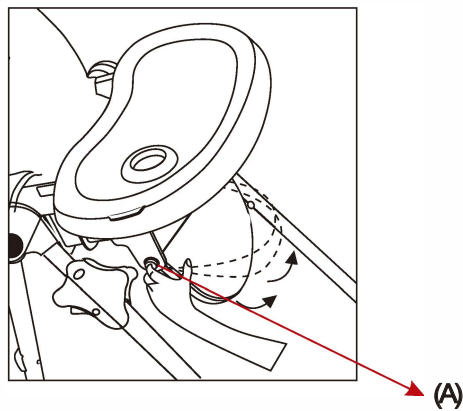
¡¡Importante!!

Si el ajuste de la altura se vuelve difícil después de un período de uso y como parte de la rutina de mantenimiento regular, NO use lubricantes en aerosol, simplemente limpie después de su uso.



8. Ajustando el apoyo para piés

Para ajustar el apoyo para piés, presione ambos lados del botón (A) y, simultáneamente, suba o baje, liberando ambos botones en la posición deseada.



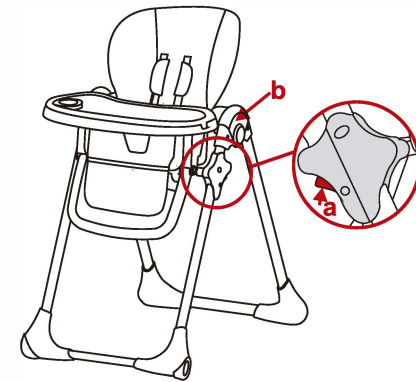
7

9 Cerrar la Silla de Comer

Para un plegado más compacto, ajuste la bandeja a la parte posterior de la silla de comer.

Para plegar, empuje ambos seguros de ajuste de altura (a) y, simultáneamente, baje el asiento hasta la posición 7, presione ambos enganches de liberación (b) en los soportes laterales y deslice hacia adelante.

Verifique que la silla de comer esté correctamente plegada y bloqueada.



Limpieza

La silla de comer se puede limpiar con una esponja con agua tibia jabonosa y detergente. Se puede utilizar un desinfectante suave si lo desea.

Las marcas y manchas se pueden eliminar con un limpiador en crema no abrasivo. Nunca limpie con abrasivos a base de amoníaco o de algún tipo de alcohol.

Piezas de repuesto

Las piezas de repuesto que se enumeran a continuación están disponibles para su producto. En el caso de que requiera alguna de estas piezas, contáctenos:

- Soporte trasero
- Arnés de seguridad
- Bandeja superior
- Apoyo para piés
- Bandeja inferior
- Soporte delantero
- Funda de asiento acolchada

8